

**Objet :** Profils d'impression par application

**Modèles :** Ensemble de la gamme TA Triumph-Adler

## Présentation / positionnement

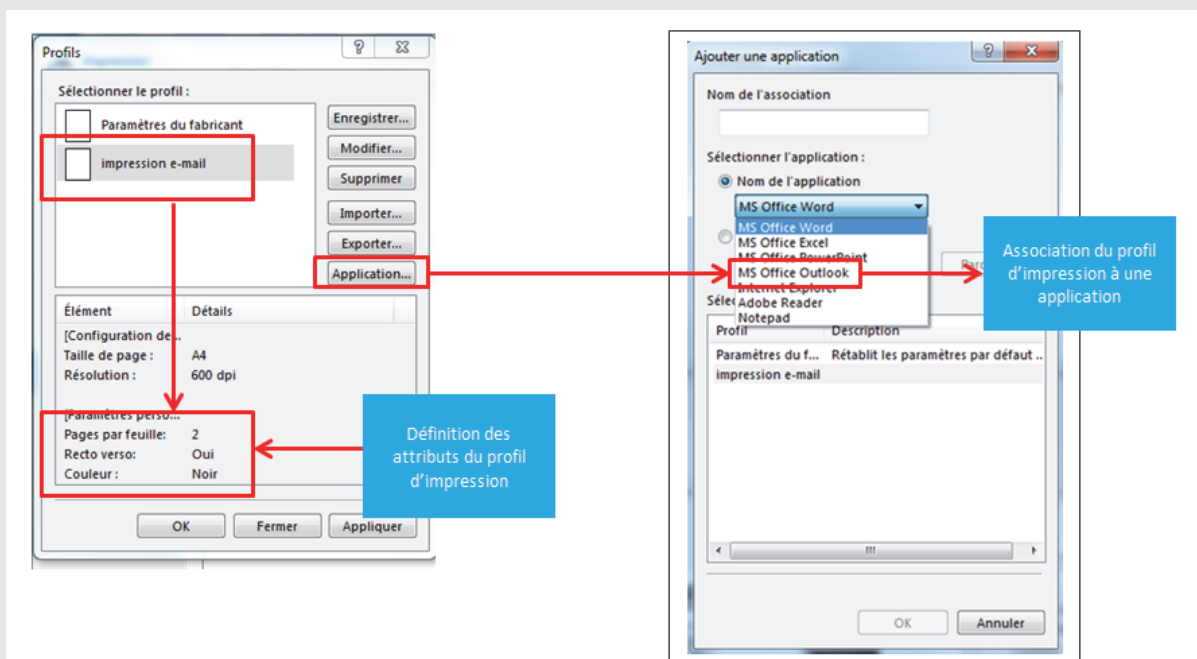
Le pilote d'impression universel KX Driver permet de créer des profils d'impression par application.

Exemples : Profils d'impression pour MS Office Word, Excel, Power Point, Outlook ; Internet Explorer ; Adobe Reader ; Notepad ; autres programmes.

## Comment y accéder ?

A partir du pilote d'impression **KX Driver**, disponible pour l'ensemble de la gamme TA Triumph-Adler.

- Sélection des attributs qui seront propres au profil d'impression en question :**  
Exemple : Sélection des paramètres Noir & Blanc, 2 pages sur 1 feuille et recto-verso pour l'impression des e-mails
- Association du profil d'impression créé à une application spécifique :**  
Exemple : MS Office Outlook



## Principaux bénéfices

### Pour la direction de l'entreprise :

- Economies générées grâce à l'optimisation des flux d'impression et des ressources (limitation des impressions couleur et des gâchis de papier)

### Pour l'administrateur réseau / le directeur informatique :

- Gain de temps grâce au déploiement d'un pilote d'impression unique

### Pour les utilisateurs :

- Confort d'utilisation : les paramètres d'impression ne sont plus à définir lors de chaque travail d'impression et les risques d'erreurs de paramétrages sont limités.

## Remarques

Cette fonctionnalité du pilote d'impression universel KX Driver est disponible à partir de la version 6.2

---

Retrouvez l'ensemble des « TA Flash » sur notre site internet Pro (connexion avec login et mot de passe) [www.triumph-adler.fr](http://www.triumph-adler.fr), Rubrique TA Flash.

Pour plus d'informations, merci de contacter le Service Marketing TA Triumph-Adler : [marketing@triumph-adler.fr](mailto:marketing@triumph-adler.fr)